

dne **22. 6. 2022** od **7:00** do **16:00** hodin

Plánovaná odstávka zahrnuje tyto lokality:**Hřensko (okres Děčín)**část obce **Mezná**č. p. 1, 2, 3, 5-11, 13, 16, 17, 18, 20, 21, 22, 24, 26, 27, 28, 29, 31, 33, 34, 36, 37, 38, 39, 41, 42, 43, 45-51,
53, 55-71, 73-82, 84-88, 90, 92

č. ev. 3

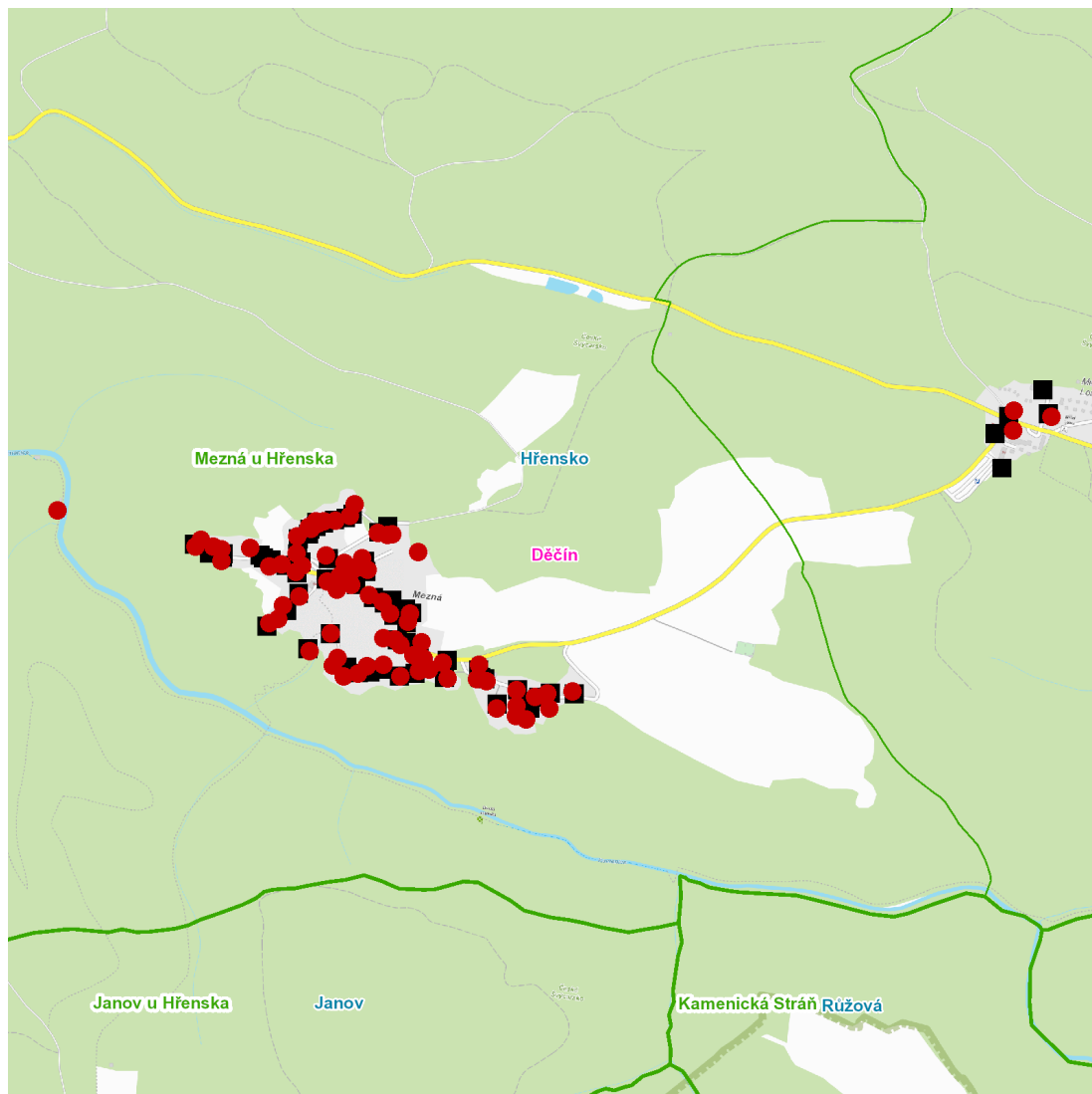
kat. území **Mezná u Hřenska** (kód **693804**): parcelní č. 46/4, 55/3

UPOZORNĚNÍ

Dotčené zařízení distribuční soustavy je nutné i v době odstávky považovat za zařízení pod napětím, a proto vás žádáme o dodržení všech zásad bezpečnosti a provedení opatření potřebných k zamezení případných škod na zdraví a majetku. | Provozovatelé výroben elektřiny jsou povinni zajistit přerušení dodávky elektřiny z výroby do vypnutého úseku distribuční soustavy.

NEJDE VÁM ELEKTŘINA...

TIP: Registrujte se zdarma na www.cezdistribuce.cz/sluzba a informace o odstávkách elektřiny budete dostávat e-mailem nebo SMS. U poruch zasíláme SMS s předpokládanou dobou obnovení dodávek. | Aktuální stav dodávek elektřiny na konkrétní adrese zjistíte snadno, rychle a bez registrace na portále **Bez Šťávy** (www.bezstavy.cz).

dne 22. 6. 2022 od 7:00 do 16:00 hodin**Orientační mapový podklad odstávkou dotčených lokalit****VYSVĚTLIVKY**

- – adresy dotčené odstávkou elektřiny
- – místa připojení k elektrické síti dotčená odstávkou

INFORMACE ZASLÁNA

IDDS: y4rbg7d (Obec Hřensko)