

OZNÁMENÍ

Oznamujeme všem vlastníkům a nájemcům pozemků v obci Mezná, že v termínu

únor/2021 – duben/2021

bude v této oblasti prováděna

stavba, která řeší výměnu podpěrných bodů a demontáž vVN, dle projektu vypracovaného PRONER s.r.o.

Montáž bude provádět firma OMEXOM GA Energo, s.r.o.,
Na Střelně 1929/8, 323 00 Plzeň - Bolevec,
tel.: 373303184, fax: 377542385.

IČO: 49196812 DIČ: CZ-49196812

Společnost je zapsaná v obch. rejstříku u Krajského soudu v Plzni, odd. C a vl. 4355

Oznámení je v souladu se zákonem č. 458/2000Sb.,
novelizován z.č. 670/2004.

Případná majetková újma na nemovitostech a porostech
bude nahrazena dle téhož zákona.

OMEXOM GA Energo s.r.o.

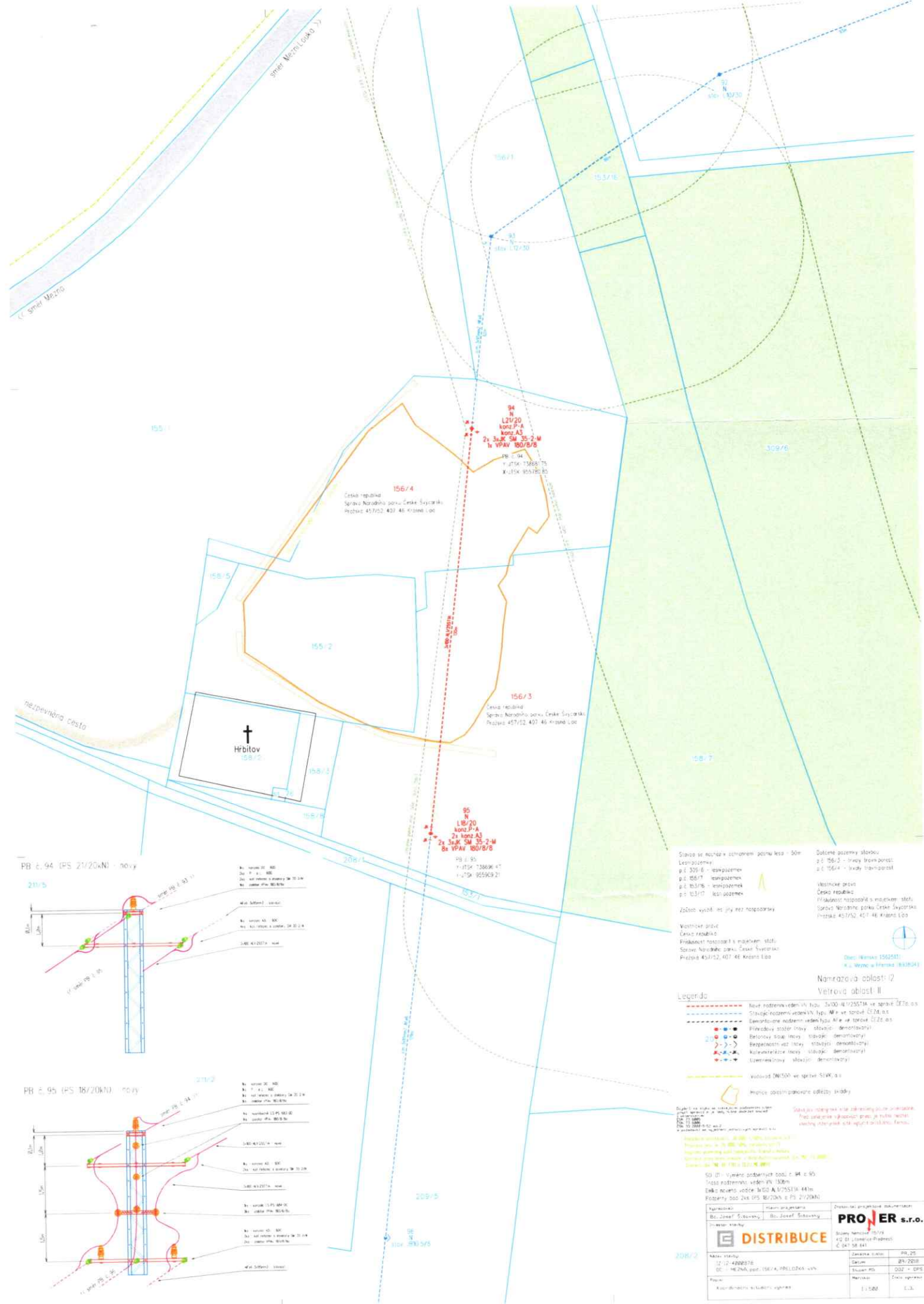
Na Střelně 1929/8, Bolevec, 323 00 Plzeň

IČ: 49196812 • DIČ: CZ49196812

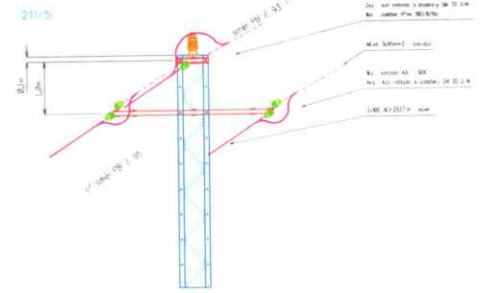
Tel.: 373 303 111

167

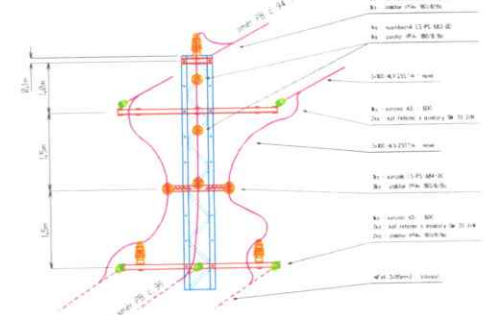




PB č. 94 (PS 21/20kN) - nový



PB č. 95 (PS 18/20kN) - nový



Stávající vodní a plynová přípojka - 500 mm
 Lp=1000mm
 p.p. 100/10 - vstřikovací
 p.p. 100/17 - vstřikovací
 p.p. 103/16 - vstřikovací
 p.p. 103/17 - vstřikovací

Dodatečné pozemky stavbu
 p.p. 156/3 - vlny krajní pozemek
 p.p. 156/4 - vlny krajní pozemek

Všechno provedeno
 Česká republika
 Přidělený rozpočet s možností státní
 správy Národního parku České Švýcarsko
 Příjizma 457/52, 407, 46 Kránská Lhota

Stav: Návrh (15/05/21)
 K. J. Němec a Partneři (833024)

Namrazová oblast: I/2
Větrná oblast: II

Legenda

- Nové vodní vedení vlny 500-1000-1255/11A ve správné úřadu as
- Stávající vodní vedení vlny typ M ve správné úřadu as
- Dodatečné vodní vedení vlny M ve správné úřadu as
- Převodový státní úřad - demontážní
- Bezpečnostní státní úřad - demontážní
- Kaluzna/okružní státní úřad - demontážní
- Stávající vodní státní úřad - demontážní
- Kaluzna/okružní státní úřad - demontážní
- Stávající vodní státní úřad - demontážní

Nový vodní vedení 500-1000-1255/11A ve správné úřadu as
 Průřez DN1500 ve správné úřadu as

Průřez DN1500 ve správné úřadu as

Stavba je realizována v rámci projektu "Výstavba vodovodní sítě v Namrazové oblasti I/2 a větrné oblasti II v Kránské Lhotě" financovaného z rozpočtu Státní správy Národního parku České Švýcarsko.

Projektant: K. J. Němec a Partneři, s.r.o.
 Vypracoval: K. J. Němec
 Datum: 15.05.2021
 Měřítko: 1:500

Reprezentace: Stavba projektanta Božena Štefánková		Reprezentace: Stavba projektanta Božena Štefánková	
PRONER s.r.o. Distribuce			
Název stavby: 17/22-4000276 OE - VEŽNA, pop. (56/A) PŘELOŽKA vln	Datum: 15.05.2021	Číslo projektu: 002 - EPS	Průřez: DN1500
Kvalifikace: Stavba projektanta	Datum: 15.05.2021	Průřez: DN1500	Průřez: DN1500