



ve spolupráci s Technickými službami Děčín a.s. provedou **BEZPLATNÝ**

## **SBĚR NEBEZPEČNÝCH A OBJEMNÝCH ODPADŮ Z DOMÁCNOSTÍ**

**V sobotu 12. října 2024**

### Hřensko

|   |              |
|---|--------------|
| Nábřeží u autobusové zastávky.....          | 7:30 – 7:45  |
| „Ohrada“ .....                              | 7:50 – 8:30  |
| U autobusové zastávky „Hřensko střed“ ..... | 8:35 – 8:45  |
| Horní Hřensko – u paneláků.....             | 8:55 – 9:05  |
| Mezná – autobusová zastávka .....           | 9:20 – 9:35  |
| Mezní louka – parkoviště za hotelem.....    | 9:45 – 10:00 |

### Jetřichovice

|   |               |
|---|---------------|
| Vysoká Lípa – „U Loupežáku“ .....           | 10:10 – 10:25 |
| Vysoká Lípa – „Hotel Lípa“ .....            | 10:30 – 10:50 |
| Jetřichovice – „parkoviště u altánku“ ..... | 10:55 – 11:30 |
| Jetřichovice – „u pražáků“ .....            | 11:35 – 11:45 |
| Rynartice – zastávka ČSAD .....             | 11:50 – 12:00 |
| Jetřichovice „u křížku“ .....               | 12:05 – 12:15 |
| Jetřichovice – „u louže“ .....              | 12:20 – 12:25 |
| Všemily – „u hospody“.....                  | 12:30 – 12:40 |
| Všemily – „u č.p. 30 – Karel Slivka“ .....  | 12:45 – 13:00 |

### **Co lze odevzdávat ?**

**Nebezpečné odpady:** např. zbytky barev, ředidla, přípravky proti škůdcům a na ochranu rostlin, hnojiva a další chemikálie, vyjeté motorové oleje, brzdová kapalina (vše včetně obalů), olejové filtry, znečištěné textilie, autobaterie, vybité baterie (monočlánky, tužkové baterie..), zářivky, lednice, televize,.....

**Objemné odpady:** nábytek, koberce, čalounění a také elektronická zařízení, železný šrot, **pneumatiky pouze osobní bez disku!**

**Dřevo:** vytríděné dřevo z objemného odpadu, lze odevzdat pouze následující: čisté dřevo – desky, rámy, prkna, latě, hranoly, kulatina, povrchově neupravené dřevo, čisté palety, bednicí desky, dřevotřískové dřevo (v poměru 50 % na 50 % s čistým dřevem), dřevěný nábytek, OSB desky, lepené dřevo, střešní konstrukce = veškeré dřevo bez kovových částí a skla

### **!!! POZOR !!!**

**Nelze odevzdávat stavební suť, lepenku, eternit, veškeré autodíly, pneumatiky nákladní a traktorové, heliové bomby, plynové bomby, bomby na sváření, vyřazené léky!!!**

**Odpady nelze na stanovištích volně odkládat.**



# RECYKLOVANÉ DŘEVO

TŘÍDĚNÍ POVOLENÉHO A NEPOVOLENÉHO RECYKLÁTU

# OBSAH

|   |   |
|---|---|
| KRONOSPAN JIHLAVA                                     | 4 |
| EKOLOGICKÁ MYŠLENKA                                   | 5 |
| TECHNOLOGIE NA ZPRACOVÁNÍ RECYKLOVATELNÉ DŘEVNÍ HMOTY | 7 |

## 1. POVOLENÝ / RECYKLOVATELNÝ DŘEVNÍ ODPAD

|                            |    |
|----------------------------|----|
| POVRCHOVĚ NEUPRAVENÉ DŘEVO | 9  |
| ČISTÉ PALETY               | 9  |
| BEDNÍČÍ DESKY              | 9  |
| DŘEVOTŘÍSKOVÉ DESKY        | 10 |
| DŘEVĚNÝ NÁBYTEK            | 10 |
| OSB DESKY                  | 10 |
| LEPENÉ DŘEVO               | 11 |
| TŘÍVRSTVÉ DŘEVĚNÉ PODLAHY  | 11 |
| BEDÝNKY NA OVOCE           | 11 |

## 2. NEPOVOLENÝ/NERECYKLOVATELNÝ DŘEVNÍ ODPAD

|   |    |
|---|----|
| OKNA, OKENNÍ RÁMY   | 13 |
| DVEŘE, DŘEVĚNÉ ZÁRUBNĚ  | 13 |
| MDF DESKY   | 13 |
| IMPREGNOVANÉ A OSTATNÍ POVRCHOVĚ UPRAVENÉ DŘEVNÍ ODPADY Z OBLASTI EXTERIÉRU | 14 |
| DŘEVOVLÁKNITÉ IZOLAČNÍ DESKY  | 14 |
| LAMINÁTOVÉ PODLAHY  | 15 |
| ZNEČIŠTĚNÉ PALETY   | 15 |
| MULTIPLIXOVÉ DESKY A DESKY S PROTISKUZEM                                    | 15 |

## 3. NEBEZPEČNÝ DŘEVNÍ ODPAD

|   |    |
|---|----|
| DŘEVO ZNEČIŠTĚNÉ ASFALTEM A KRYTINOVOU LEPENKOU | 17 |
| LEPENÉ PARKETOVÉ PODLAHY                        | 17 |

## 4. NEŽÁDOUCÍ PŘÍMĚSI

|  |    |
|--|----|
| NEŽÁDOUCÍ PŘÍMĚSI                              | 19 |
| SPOLEČNOST PODPORUJÍCÍ EKOLOGICKÉ SMĚŘOVÁNÍ EU | 20 |
| KONTAKTNÍ INFORMACE                            | 23 |

## KRONOSPAN JIHLAVA



Jihlavský Kronospan je jedním z nejmodernějších závodů na výrobu velkoplošných desek na bázi dřeva v Evropě a patří mezi největší závody nadnárodní společnosti KRONOSPAN.

Tradici dřevařské výroby v Jihlavě zahájila již v roce 1883 pilařská výroba, která vznikla na místě stávajícího závodu. Jako v jednom z prvních závodů v Evropě se zde v roce 1957 začaly vyrábět dřevotřískové desky. Novodobá historie společnosti KRONOSPAN se datuje od roku 1995, kdy světový lídr ve výrobě desek na bázi dřeva založil jihlavskou společnost Kronospan a začala úzká spolupráce s Jihlavskými dřevařskými závody. Od té chvíle se dřevařská výroba v Jihlavě neustále modernizuje a rozvíjí. V současné době zaměstnává jihlavský Kronospan na 700 pracovníků.

**„VÝROBNÍ POSTUPY ŠETRNÉ  
K ŽIVOTNÍMU PROSTŘEDÍ“**

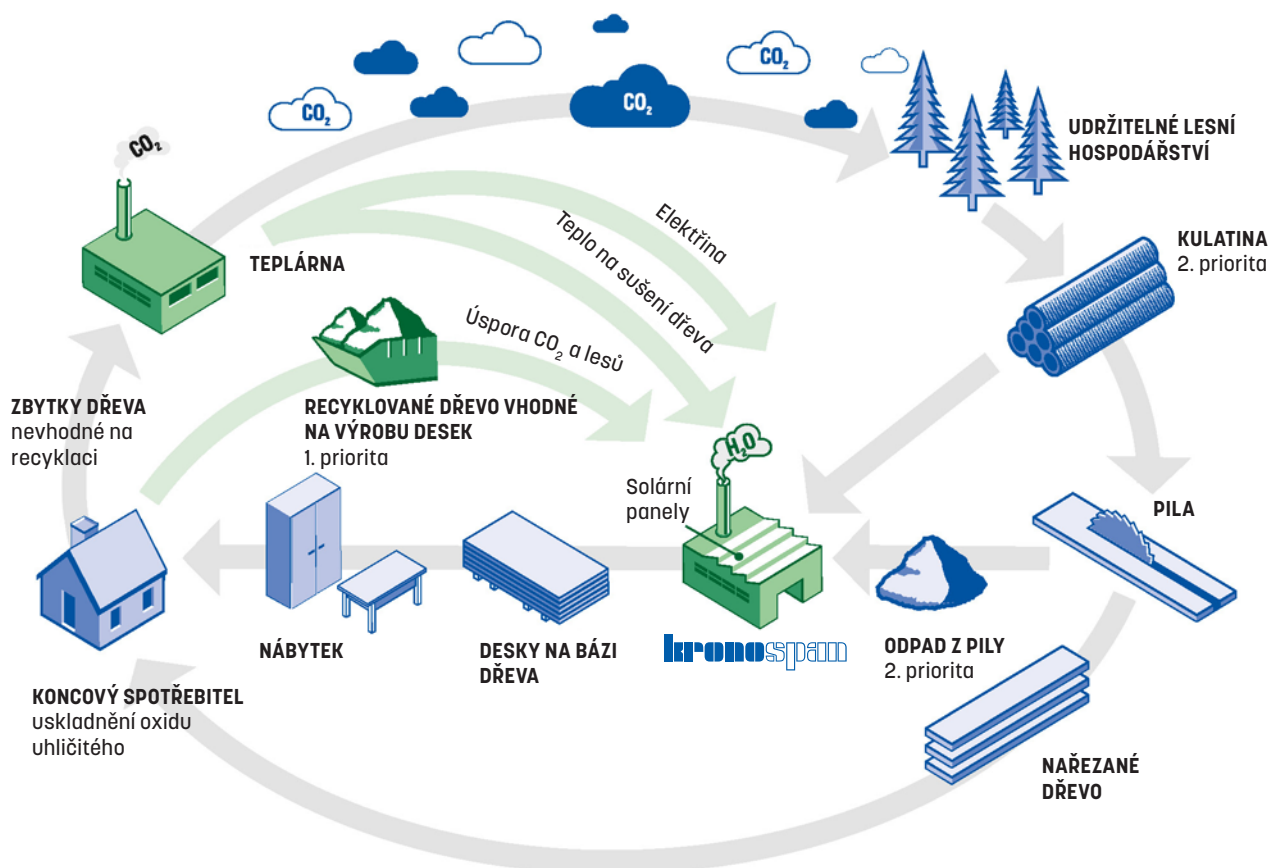
Pod značkou Kronobuild® se v jihlavském Kronospanu vyrábí desky pro stavební průmysl - OSB desky a OSB Firestop desky. Desky do interiérů, jako jsou dřevotřískové desky, laminované desky a pracovní desky se vyrábí pod značkou Kronodesign®.

Jihlavský Kronospan od roku 2006 zpracovává při výrobě dřevotřískových desek recyklované dřevo, a stal se tak jedním z prvních zpracovatelů této suroviny a průkopníkem využívání dřevního recyklátu v České republice. Využíváním recyklovaného dřeva Kronospan ročně zachrání 600 tis. stromů, které nemusí být pokáceny.

Od roku 2022 se technologie zpracování recyklovaného dřeva používá i při výrobě OSB desek, což znamená každoročně dalších 300 tis. zachráněných stromů.

Výkup dřevní hmoty a logistiku pro Kronospan zajišťuje společnost SILVA CZ, s.r.o.

# EKOLOGICKÁ MYŠLENKA



**VÝRAZNÉ SNÍŽENÍ ROČNÍ SPOTŘEBY SUROVÉHO DŘEVA: 1 t RECYKLÁTU UŠETŘÍ 1,5 VZROSTLÉHO STROMU**



**MÉNĚ SKLÁDEK A SPALOVÁNÍ ODPADŮ: VYTŘÍDĚNÝ DŘEVNÍ ODPAD = SUROVINA V KRONOSPANU**

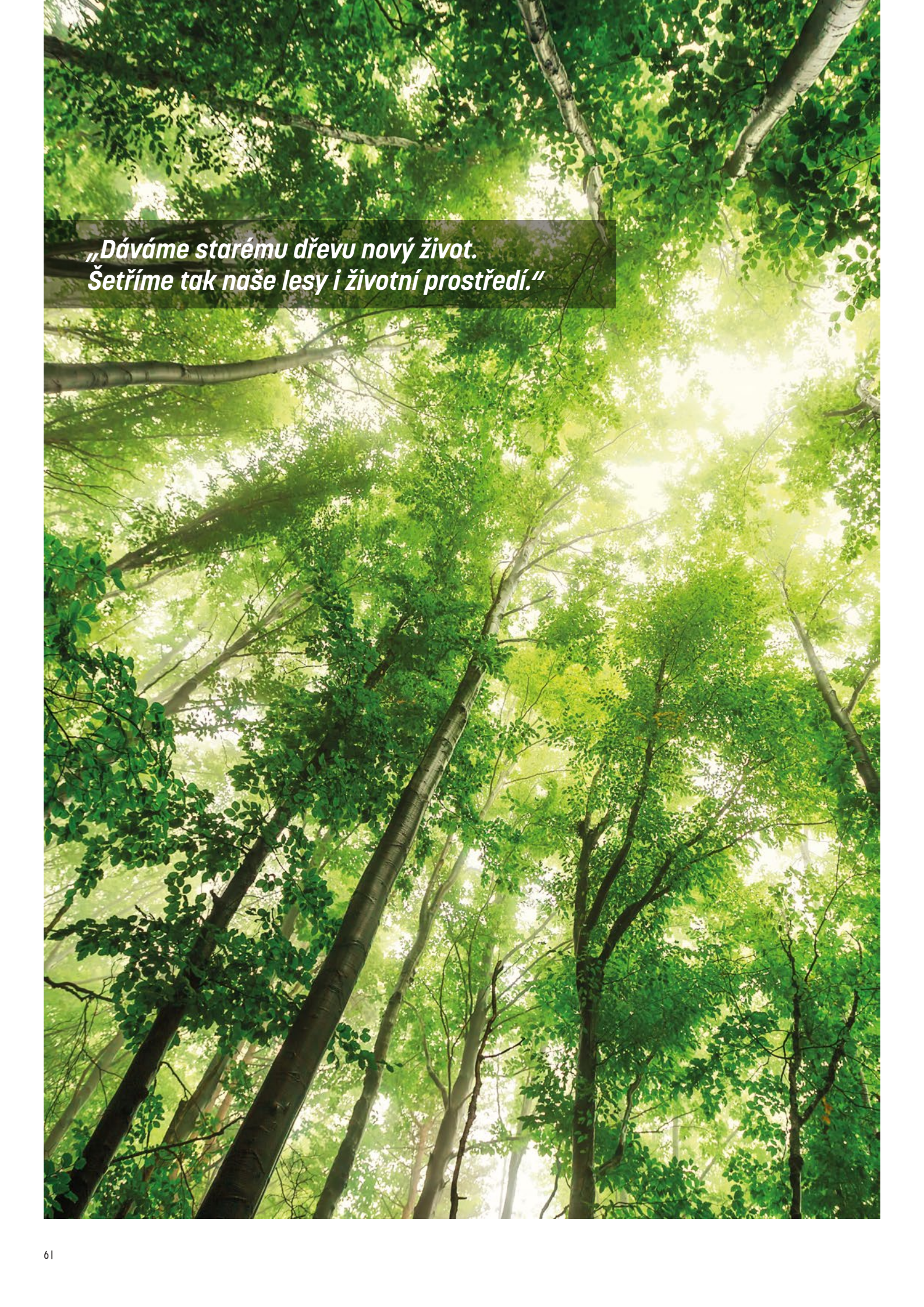


**0 1/3 MÉNĚ LKW POTŘEBNÝCH NA DOVOZ RECYKLOVATELNÉHO MATERIÁLU OPROTI DOVOZU VLÁKNINY**  
SNÍŽENÍ DOPRAVNÍ ZÁTĚŽE



**ZVÝŠENÍ SEPARACE A RECYKLACE KOMUNÁLNÍHO ODPADU: CÍL EU 60 % DO ROKU 2025**

**„DÁVÁME STARÝM VĚCEM NOVÝ ŽIVOT“**



*„Dáváme starému dřevu nový život.  
Šetříme tak naše lesy i životní prostředí.“*

# TECHNOLOGIE NA ZPRACOVÁNÍ RECYKLOVATELNÉ DŘEVNÍ HMOTY



Recyklovatelné dřevo vykupujeme ze sběrných dvorů, společností zabývajících se odpadovým hospodářstvím, nábytkářských společností a ostatních společností produkcujících recyklovatelnou dřevní surovinu.

Dovážený recyklát je z kamionů vykládán přímo na dávkovací dopravník dvouválcového drtiče, případně se skladuje ve skladech přímo v areálu společnosti Kronospan. Recyklát, který projde drtičem je dávkován na hrubotřídič, kde je separován na různé

velikostní frakce. Frakce F2 (dřevěná štěpka) bez jakéhokoliv dalšího drcení pokračuje buď na sklad, nebo rovnou na další třídění. Frakce F1 se za hrubotřídičem zpracovává na kladivové sekačce a kladivovém mlýnu, a to na velikost stejnou jako je frakce F2.

Následně je frakce F2 navážena ze skladu nebo přímo z předcházející technologie dopravována na technologii v třídící věži, kde je vytříděna podle velikosti a zbavena nežádoucích materiálů (minerálů, plastů, magnetických a nemagnetických kovů). Vhodné dřevěné štěpky jsou následně dopravovány do sila pro proces roztřískování.

- **OSVĚDČENÁ INOVATIVNÍ A BEZPEČNÁ TECHNOLOGIE NA ZPRACOVÁNÍ DŘEVNÍHO ODPADU.**
- **OBNOVENÍ ŽIVOTNÍHO KOLOBĚHU JIŽ POUŽITÉHO DŘEVA**
- **SNÍŽENÍ MNOŽSTVÍ STARÉHO DŘEVA NA SKLÁDKÁCH TŘÍDĚNÍM DŘEVNÍHO ODPADU**

- **ODPADNÍ DŘEVO NESPÁLÍME, VYTVOŘÍME Z NĚJ PLNOHODNOTNÝ PRODUKT**
- **CERTIFIKOVANÉ VÝSLEDNÉ PRODUKTY S VYSOKOU PŘIDANOU HODNOTOU, PŘÁTELSKÉ K ŽIVOTNÍMU PROSTŘEDÍ, ZDRAVOTNĚ NEZÁVADNÉ**

# POVOLENÝ RECYKLOVATELNÝ DŘEVNÍ ODPAD

---

SPECIFIKACE POVOLENÉHO RECYKLOVATELNÉHO DŘEVNÍHO ODPADU PRO VÝROBU  
DŘEVOTŘÍSKOVÝCH DESEK



## POVRCHOVĚ NEUPRAVENÉ DŘEVO

Desky, sloupky, trámy, povrchově neupravené dřevo ze střešních krovů, výřezy ze zpracování povrchově neupraveného dřeva (konstrukční dřevo, ořezané dřevo a řezivo).



**POVOLENÉ SOUČÁSTI DŘEVA:**  
klíny, kovové šrouby, kování

**NEPOVOLENÉ SOUČÁSTI DŘEVA:**  
masivní kovové části, tloušťka nad 10 mm

## ČISTÉ PALETY

Palety pro jednorázové použití a palety pro vícenásobné použití (např. europalety), jednotlivé části mohou být z masivního nebo lisovaného dřeva, bez znečištění nebo chemikáliemi provedené povrchové úpravy.



**POVOLENÉ SOUČÁSTI DŘEVA:**  
hřebíky, kovové spojovací prvky, částečné znečištění zeminou

**NEPOVOLENÉ SOUČÁSTI DŘEVA:**  
masivní kovové části, tloušťka nad 10 mm

## BEDNÍCÍ DESKY

Dřevěné desky převážně lepené ve třech vrstvách určené pro stavbu, bednění v betonových stavbách, většinou nabarvené žlutou barvou.



**POVOLENÉ SOUČÁSTI DŘEVA:**  
hřebíky, šrouby, ochrana hran z kovu, drobné minerální složky

**NEPOVOLENÉ SOUČÁSTI DŘEVA:**  
bednicí desky s protiskluzem (černá překližka)

## DŘEVOTŘÍSKOVÉ DESKY

Surové a laminované dřevotřískové desky nebo dřevotřískové desky lakované nábytkovými laky.



**POVOLENÉ SOUČÁSTI DŘEVA:**  
Příměs MDF/HDF a prachu do 3 %

**NEPOVOLENÉ SOUČÁSTI DŘEVA:**  
příměs MDF/HDF a prachu nad 3 %

## DŘEVĚNÝ NÁBYTEK

Interiérový nábytek z masivního dřeva, nábytek z dřevotřískových desek (regály, komody, kuchyně).



**POVOLENÉ SOUČÁSTI DŘEVA:**  
hřebíky, šrouby, kování

**NEPOVOLENÉ SOUČÁSTI DŘEVA:**  
HDF desky (zadní strany nábytku) do 10 % objemu, masivní kovové části tloušťka nad 10 mm

## OSB DESKY

Stavebně konstrukční OSB desky.



**POVOLENÉ SOUČÁSTI DŘEVA:**  
hřebíky, šrouby, kování, drobné minerální složky

**NEPOVOLENÉ SOUČÁSTI DŘEVA:**  
masivní kovové části, tloušťka nad 10 mm

## LEPENÉ DŘEVO

Lepené desky z více vrstev dřevěných desek, výřezy ze zpracování lepených vazníků.



**POVOLENÉ SOUČÁSTI DŘEVA:**  
hřebíky, šrouby

**NEPOVOLENÉ SOUČÁSTI DŘEVA:**  
masivní kovové části, tloušťka nad 10 mm

## TŘÍVRSTVÉ DŘEVĚNÉ PODLAHY

Plovoucí dřevěné podlahy z masivního dřeva nebo různé výřezy ze zpracování třívrstvých podlah.



**POVOLENÉ SOUČÁSTI DŘEVA:**  
minimální součásti s lepidlem (do 1 % plochy)

**NEPOVOLENÉ SOUČÁSTI DŘEVA:**  
větší části lepidla (nad 1 % plochy)

## BEDÝNKY NA OVOCE

Dřevěné přepravky, bedničky od ovoce, povrchově neupravené a čisté.



**POVOLENÉ SOUČÁSTI DŘEVA:**  
hřebíky, kovové spony

**NEPOVOLENÉ SOUČÁSTI DŘEVA:**  
zbytky ovoce a zeleniny, plastové fólie, HDF desky

# NEPOVOLENÝ NERECYKLOVATELNÝ DŘEVNÍ ODPAD

---

SPECIFIKACE NEPOVOLENÉHO NERECYKLOVATELNÉHO DŘEVNÍHO ODPADU PRO VÝROBU  
DŘEVOTŘÍSKOVÝCH DESEK

## OKNA, OKENNÍ RÁMY

Povrchově upravené a ošetřené okenní rámy a příčky dřevěných oken vzhledem na jejich povrchovou úpravu, ošetření laky a ochrannými prostředky na dřevo mohou být zatíženy těžkými kovy a sloučeninami chlóru. Do této kategorie se řadí také okna ze dřeva a hliníku.



## DVEŘE, DŘEVĚNÉ ZÁRUBNĚ

Interiérové nebo exteriérové dveře a zárubně povrchově ošetřené ochrannými prostředky mohou být zatíženy těžkými kovy a sloučeninami chlóru. Nosná deska je většinou vyrobena z papírového voštinového jádra.



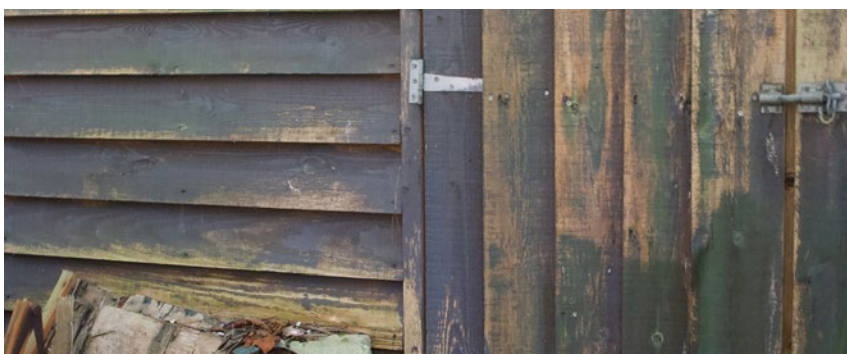
## MDF DESKY

MDF desky (dřevovláknité desky) se vyrábí z dřevěných vláken, které nejsou pro recyklaci vhodné.



## IMPREGNOVANÉ A OSTATNÍ POVRCHOVĚ UPRAVENÉ DŘEVNÍ ODPADY Z OBLASTI EXTERIÉRU

Impregnací se rozumí napuštění dřeva ochranným prostředkem na dřevo, který pozdrží proces odbourávání různých substancí dřeva. Typickým charakteristickým znakem pro tlakovou impregnaci za použití chromu, mědi, boru a soli je zbarvení do zelena. Naimpregnované, nebo lakované povrchově upravené dřevní odpady z exteriéru mohou být například ploty, zahradní nábytek, zahradní domky, případně jiné ošetřené dřevo.



## DŘEVOVLÁKNITÉ IZOLAČNÍ DESKY

Dřevovláknité izolační desky se vyrábí z dřevěných vláken, které nejsou vhodné k recyklaci. Může se také jednat o izolační desky z dřevité vlny s cementovým pojivem.



## LAMINÁTOVÉ PODLAHY

Laminátové podlahy jsou kompozitní materiály (hlavní podíl představuje dřevovláknitá deska), které nejsou pro recyklaci vhodné.



## ZNEČIŠTĚNÉ PALETY

Palety pro jednorázové nebo opakované použití s organickou nebo anorganickou povrchovou úpravou.



## MULTIPLEXOVÉ DESKY A DESKY S PROTISKLUZEM

Desky skládající se z více vrstev, několikanásobně lepené a povrchově upravené (většinou tmavé, černé), které nejsou pro recyklaci vhodné.



# NEBEZPEČNÝ DŘEVNÍ ODPAD

---

SPECIFIKACE NEBEZPEČNÉHO NERECYKLOVATELNÉHO DŘEVNÍHO ODPADU PRO VÝROBU  
DŘEVOTŘÍSKOVÝCH DESEK



## DŘEVO ZNEČIŠTĚNÉ ASFALTEM A KRYTINOVOU LEPENKOU

Dřevo znečištěné nebezpečnými látkami, pražce. Tyto materiály je nutné z recyklace zcela vyloučit.



## LEPENÉ PARKETOVÉ PODLAHY

Parketové vlysy lepené asfaltem k betonovému podkladu. Desky skládající se z více vrstev, několikanásobné lepené a povrchově upravené (většinou tmavé, černé), které nejsou pro recyklaci vhodné.



# NEŽÁDOUCÍ PŘÍMĚSI

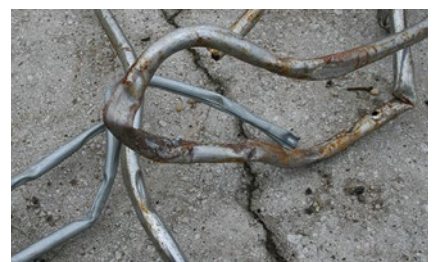
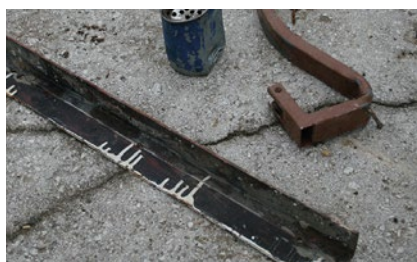
---

SPECIFIKACE NEŽÁDOUCÍCH PŘÍMĚSÍ V DŘEVNÍM ODPADU  
PRO VÝROBU DŘEVOTŘÍSKOVÝCH DESEK

## NEŽÁDOUCÍ PŘÍMĚSI

### CO NEVYKUPUJEME

- **Shnilé a ztrouchnivělé dřevo**
- **Lepenka, plasty** (lahve a jiné plastové nádoby a předměty, igelit, gumy, fólie, pěnové hmoty)
- **Kameny, beton, zemina, asfalt, sklo, železo a jiné ozdobné součásti nábytku a oken.**
- **Čalounění (nábytek, textilie)**
- **Hrubé kovy s průměrem nad 10 mm** (kování, hliníkové fólie, trubky, roury, plechy, kovové pláty, ostatní kovové předměty, deskové materiály s hliníkovou fólií)



## KRONOSPAN DÁVÁ STARÉMU DŘEVU NOVÝ ŽIVOT A ŠETŘÍ TAK LESY I ŽIVOTNÍ PROSTŘEDÍ

Jihlavský Kronospan patří mezi první české zpracovatele odpadního dřeva a průkopníky v této oblasti.

V jihlavském závodě společnost Kronospan využívá recyklované dřevo při výrobě dřevotřískových desek. Ročně tím ušetří dva miliony tun oxidu uhličitého a zachrání tak 600 tisíc stromů, které nemusí být pokáceny. V tomto trendu chce společnost Kronospan pokračovat. Jde nepochybně o nejlepší možnou cestu zpracování odpadního dřeva z pohledu trvale udržitelného rozvoje. V roce 2022 zahájila společnost provoz technologie na využívání recyklovaného dřeva při výrobě OSB desek, čímž zabrání emisím dalšího milionu tun oxidu uhličitého a každoročně zachrání dalších 300 tisíc stromů. Z hlediska životního prostředí se jedná o nejpříznivější způsob nakládání s odpady.

Odpadní dřevo je materiálově velmi dobře využitelný odpad a jihlavský Kronospan zajišťuje pro Českou republiku dostatečnou zpracovatelskou kapacitu, schopnou recyklovat veškeré odpadní dřevo vyprodukované a vytríděné v České republice.

Kronospan zpracováním recyklovaného dřeva významně přispívá ke snížení emisí CO<sub>2</sub> v ovzduší, dřevo recyklováním dostane druhou šanci na život, vyhne se konečnému životnímu cyklu - umístění na skládku nebo spálení. Jedním z dalších benefitů využití dřevního recyklátu je například snížení dopravní zátěže díky schopnosti vytížení.

Dřevěný odpad z pil a jiných provozů se v Kronospanu stává vstupním materiálem, a tím vzniká méně skládek a snižuje se množství spalovaného odpadu. Díky maximálnímu využití vstupního materiálu se také

výrazně snižuje roční spotřeba čerstvě vytěženého dřeva.

Dřevo udržuje naši planetu zelenou a je materiálem, na kterém firma staví svoji budoucnost. Všechny desky na bázi dřeva mají zápornou uhlíkovou stopu, pohlcují uhlík z atmosféry a dosahují negativní emise CO<sub>2</sub>. Používáním většího množství desek na bázi dřeva můžeme přispět ke snížení globálního oteplování a klimatických změn. Dřevo je totiž energeticky nejúspornějším materiálem, který navíc váže oxid uhličitý i po tom co bylo vytěžené. Na rozdíl od dřeva jsou jiné stavební materiály (beton, cihly, ocel, hliník) při své výrobě zatíženy vysokou uhlíkovou stopou.

Stejně jako celá Evropská unie uzavřel i Kronospan tzv. „Green deal“, a zapojil se tak do cirkulární ekonomiky

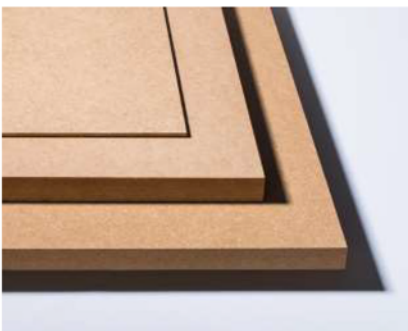
## KRONOSPAN TRANSFORMUJE DESKY NA BÁZI DŘEVA NA ÚLOŽIŠTĚ CO<sub>2</sub>

Zpracováním dřeva a jeho přeměnou na vysoce kvalitní desky na bázi dřeva ho společnost Kronospan transformuje na úložiště uhlíku. Účinně prodlužujeme životní cyklus dřeva tím, že z něj vyrobíme materiál pro stavební a nábytkářský průmysl, který je možné později recyklovat a dále využít. Takto uskladňujeme CO<sub>2</sub> namísto toho, aby se dostal do atmosféry.

## RECYKLACE ZAJIŠTUJE TOLIK POTŘEBNÉ SNIŽOVÁNÍ CELKOVÉ UHLÍKOVÉ STOPY A JE NEDÍLNOU SOUČÁSTÍ ODPOVĚDNÉHO ODPADOVÉHO HOSPODÁŘSTVÍ.

Od 1. ledna 2021 vstoupil v účinnost nový zákon o odpadech, který významným způsobem mění odpadové hospodářství obcí a firem. Jedním z cílů nového zákona o odpadech je omezit množství odpadů ukládaných na skládkách a naopak maximálně využívat recyklaci. Přijetím nového zákona o odpadech mohou obce získat třídící slevu, která umožní získat nižší poplatek pro zbytkový komunální odpad, zbylý po třídění. V zájmu obcí je vytřídit maximální množství využitelných

složek komunálního odpadu, v součtu mohou obce ušetřit skutečně velké finanční prostředky. Obce mají novou povinnost dosahovat ve stanovených letech vysokých závazných cílů třídění komunálních odpadů. Dle zákona musí obce v roce 2025 vytřídit 60 % komunálních odpadů, v roce 2030 65 % a v roce 2035 dokonce 70 %. Dále musí obce nově při svozech velkoobjemových odpadech zajistit vytřídění dřeva „velkých rozměrů“.



**1,1 t CO<sub>2</sub>**

je uloženo v 1 m<sup>3</sup> MDF desek



**940 kg CO<sub>2</sub>**

je uloženo v 1 m<sup>3</sup> OSB desek



**1 t CO<sub>2</sub>**

je uloženo v 1 m<sup>3</sup> DTD desek

# NOVÝ ŽIVOT PRO STARÉ DŘEVO

OBNOVME SPOLEČNĚ ŽIVOTNÍ KOLOBĚH POUŽITÉHO DŘEVA  
A ZUŽITKUJME HO NA VÝROBU VYSOCE KVALITNÍCH PRODUKTŮ

„KRONOSPAN TRANSFORMUJE DESKY  
NA BÁZI DŘEVA NA ÚLOŽIŠTĚ CO<sub>2</sub>“

„Z NEPOUŽITELNÉHO MATERIÁLU VYROBÍME NOVÝ VÝROBEK“

## SEPARACÍ POUŽITÉHO DŘEVA ZÍSKÁTE

- 1. POTVRZENÍ ZHODNOCENÍ ODPADU KONCOVÝM ZPRACOVATELEM (R3)**
- 2. SNÍŽENÍ PLATEB ZA UMÍSTĚNÍ KOMUNÁLNÍHO ODPADU NA SKLÁDKU (MÉNĚ VYVEZENÝCH TUN NA SKLÁDKU)**
- 3. PROCENTUÁLNÍ ZVÝŠENÍ SEPARACE ODPADU PRO MĚSTO NEBO OBEC**

## NAŠE MOŽNOSTI

- SÍŤ EXTERNÍCH SKLADŮ
- KOMPLETNÍ LOGISTICKÉ ŘEŠENÍ VČETNĚ PROVOZU MOBILNÍHO DRTIČE
- ODBĚR DŘEVNÍHO ODPADU NA CELÉM ÚZEMÍ ČR
- ZAŠKOLENÍ PERSONÁLU NA SBĚRNÝCH MÍSTECH
- DOPORUČENÍ LOGISTICKÉHO ŘEŠENÍ SBĚRU DŘEVĚNÉHO ODPADU

## EKOLOGICKÁ MYŠLENKA

Zpracováním dřeva a jeho přeměnou na vysoce kvalitní desky na bázi dřeva účinně prodloužujeme životní cyklus dřeva. Vyrábíme z něj materiál pro stavební nebo nábytkářský průmysl, který je možné později recyklovat a dále využít. Tímto způsobem dlouhodobě uchováme CO<sub>2</sub> místo toho, aby se dostal do atmosféry.



VÝRAZNÉ SNÍŽENÍ  
ROČNÍ SPOTŘEBY  
SUROVÉHO DŘEVA



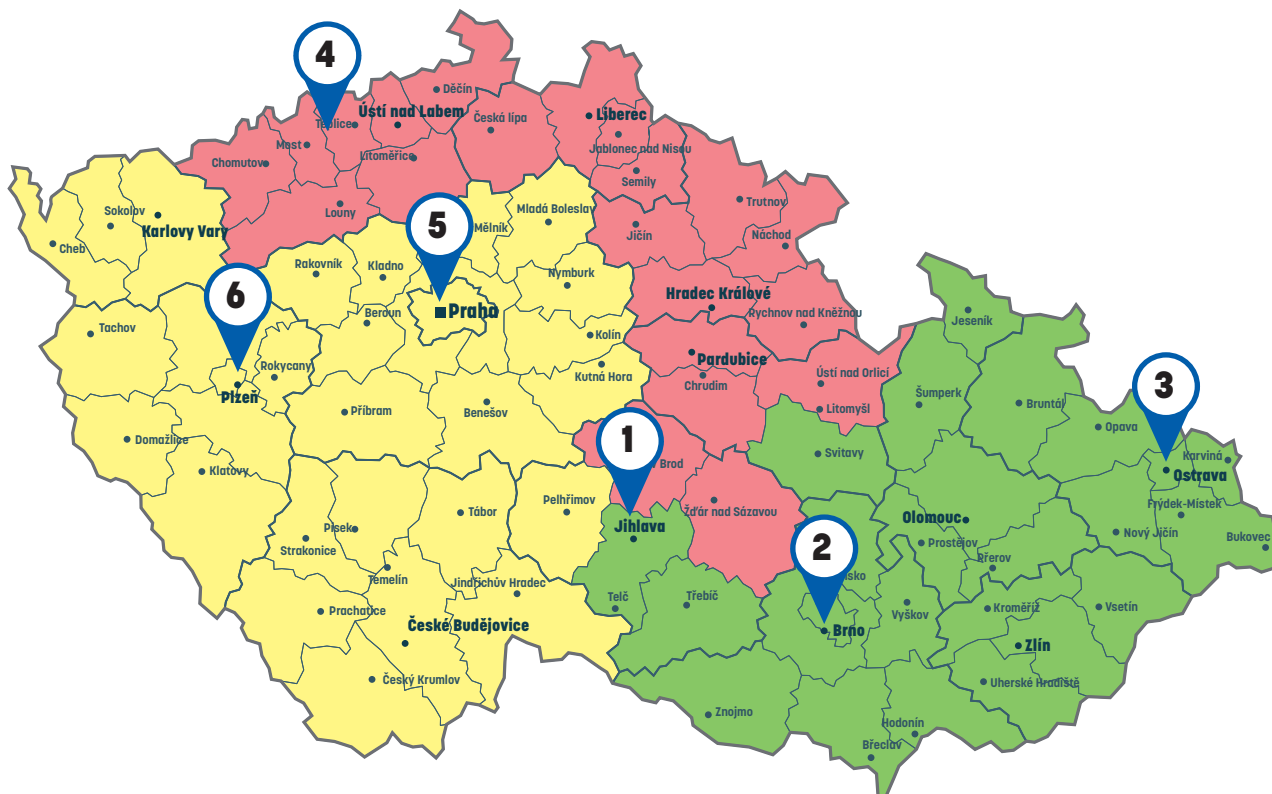
MÉNĚ SKLÁDEK  
A SPALOVÁNÍ  
ODPADŮ



ZVÝŠENÁ SEPARACE  
A RECYKLACE KOMUNÁLNÍHO  
ODPADU

## KONTAKTNÍ INFORMACE

Výkup dřevní hmoty a logistiku zajišťuje pro Kronospan společnost SILVA CZ, s.r.o.



- 1** Sídlo společnosti SILVA CZ, s.r.o.  
Na Hranici 2361/6, 586 01 Jihlava

### SÍŤ EXTERNÍCH SKLADŮ SPOLEČNOSTI SILVA CZ V ČR

- 2** Brno  
U Vlečky 592, 664 42 Modřice
- 3** Ostrava-Orlová  
Lazecká 35, 735 11 Orlová
- 4** Jeníkov u Teplic  
Jeníkov 79, 417 24 Jeníkov
- 5** Praha-Vestec  
Pramenná 3, 148 00 Praha 4
- 6** Kaznějov u Plzně  
K cementárně 536, 331 51 Kaznějov

### KONTAKT NA NÁKUPČÍ PODLE ÚZEMNÍHO ČLENĚNÍ

|  |                   |
|--|-------------------|
|  | Tel.: 724 639 287 |
|  | Tel.: 601 305 728 |
|  | Tel.: 724 643 628 |



SILVA CZ, s.r.o.  
Na Hranici 2361/6  
586 01 Jihlava

[drevonakup@silvacz.cz](mailto:drevonakup@silvacz.cz)  
[www.mojekrono.cz/recyklace](http://www.mojekrono.cz/recyklace)



[kronospan-worldwide.com](http://kronospan-worldwide.com)



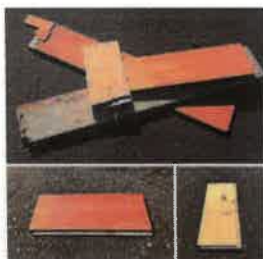


SILVA CZ, s. r. o. (KRONOSPAN CR, spol. s. r. o.) – MANUÁL PRO SBĚRNÉ DVORY v ČR  
(platnost 1. 9. 2021)

## POVOLENÝ MATERIÁL

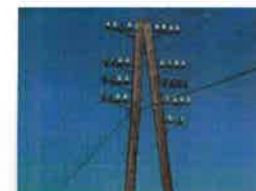
Čisté dřevo - desky, rámy, prkna, latě, hranoly, kulatina  
Povrchově neupravené dřevo  
Čisté palety, bednicí desky  
Dřevotřískové desky (DTD) – míchané v poměru  
50%/50% s čistým dřevem  
Překlíčka – v poměru 30%/70% s čistým dřevem  
Dřevěný nábytek  
OSB desky  
Lepené dřevo, třívrstvé podlahy  
Střešní konstrukce - neošetřené

*Veškerý materiál bez kovových částí a skla!*



## NEPOVOLENÝ MATERIÁL

Okna a okenní rámy ošetřené nátěrem, dveře  
Dřevovláknité izolační desky (hobra)  
MDF desky, sololit  
Laminátové podlahy  
Dřevo znečištěné asfaltem a lepenkou  
Kompozitní materiály – kombinace plast/dřevo,  
sklo/dřevo, textil/dřevo  
Střešní konstrukce – impregnované a povrchově  
upravené  
Multiplexové desky – voděvzdorná překlíčka (černý povrch)  
Materiál s hliníkovou fólií  
Telegrafní sloupy  
Pražce



# Dřevo (200138)

| Povolený materiál  | Nepovolený materiál  |
|--|--|
| <ul style="list-style-type: none"><li>• Čisté dřevo – desky, rámy, prkna, latě, hranoly, kulatina</li><li>• Povrchově neupravené dřevo</li><li>• Čisté palety, bednicí desky</li><li>• Dřevotřískové dřevo – míchané v poměru 50 % / 50 % s čistým dřevem</li><li>• Překližka v poměru 30% / 70 % s čistým dřevem</li><li>• Dřevěný nábytek</li><li>• OSB desky</li><li>• Lepené dřevo, třívrstvé podlahy</li><li>• Střešní konstrukce – neošetřené</li><li>• = veškerý materiál bez kovových částí a skla</li></ul> | <ul style="list-style-type: none"><li>• Okna a okenní rámy ošetřené nátěrem, dveře</li><li>• Dřevovláknité izolační desky (hobra)</li><li>• MDF desky, sololit</li><li>• Laminátové podlahy</li><li>• Dřevo znečištěné asfaltem a lepenkou</li><li>• Kompozitní materiály – kombinace plast/dřevo, sklo/dřevo, textil/dřevo</li><li>• Střešní konstrukce – impregnované a povrchově upravené</li><li>• Multiplexové desky – voděvzdorná přeližka (černý povrch)</li><li>• Materiál s hliníkovou fólií</li><li>• Telegrafní sloupy</li><li>• Pražce</li></ul> |